

开关量输出隔离式安全栅

NPEXB-C512

一入一出

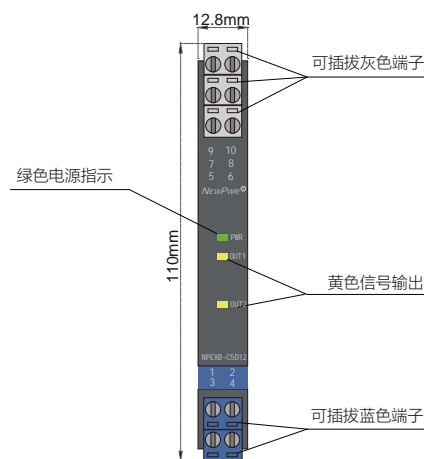
NPEXB-C5D12

二入二出

输入：干接点/集电极开路

输出：45mA

开关量输出型安全栅，将安全区的电源通过干接点或集电极开路信号控制方式，驱动危险区的本安小功率设备。如电磁阀、声光报警器等本安设备。该产品需要独立供电，输入、输出和电源三端隔离。



技术参数

供电电源：18V DC ~ 60V DC 电源反向保护

工作功耗：≤ 1.4W (24V，单路满载输出)

≤ 2.8W (24V，双路满载输出)

输入信号：干接点或集电极开路

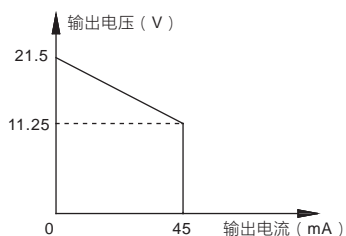
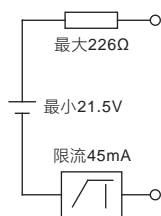
输出电压：> 11.25V DC

开路电压：21.5V DC

输出电流：≤ 45mA

输出等效电路

输出特性图



响应时间：< 20ms

电磁兼容：IEC 61326-3-1

介电强度：≥ 3000V AC (本安侧/非本安侧之间)

≥ 1500V AC (电源/非本安侧之间)

绝缘电阻：≥ 100MΩ (输入/输出/电源)

工作温度：-20°C ~ +60°C

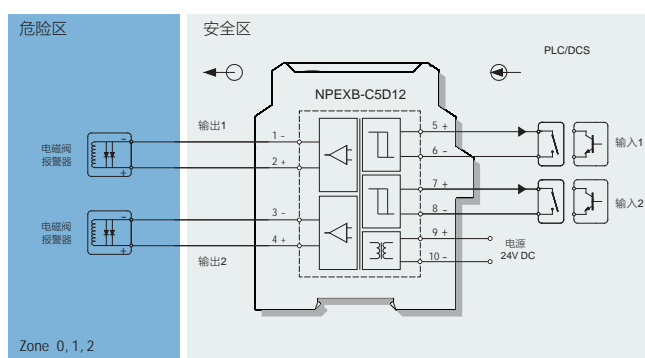
储存温度：-40°C ~ +80°C

规格尺寸：宽12.8mm×高110mm×深117mm

应用场所：安装于安全区，可连接0区、1区、2区；II A、II B、

II C；T4 ~ T6危险区的本安设备

接线图



*注：NPEXB-C512：一入一出仅包含输入1和输出1部分。

认证参数

国家级仪器仪表防爆安全监督检验站(NEPSI) 认证

防爆标志：[Ex ia Ga] II C

最高电压(Um)：250V

认证参数：(1、2端子间；3、4端子间)

Uo=25.2V, Io=117mA, Po=738mW

II C：Co=0.107μF, Lo=1.5mH

II B：Co=0.82μF, Lo=4.5mH

II A：Co=2.9μF, Lo=12mH